

# TECNA<sup>®</sup>

Resistance Welding Systems & Balancers

## SISTEMI DI MISURAZIONE PER MICRO SALDATURA

## MICRO WELDING MEASUREMENT SYSTEMS

Il "WELD TESTER" TE1700C è uno strumento portatile appositamente studiato per le misurazioni dei parametri della saldatura a resistenza. Utilizzando sonde di tipo diverso, lo stesso strumento consente di misurare la corrente di saldatura, la forza agli elettrodi, la tensione agli elettrodi, l'energia, la resistenza e la corrente termica. È possibile regolare l'analizzatore attraverso il display LCD touch screen a colori da 5.7", un indispensabile strumento diagnostico dalle elevate prestazioni che offre una visualizzazione grafica delle forme d'onda dei segnali prescelti.

- Possibilità di misurare correnti AC, DC/MFDC e CDW;
- Misura del valore di Energia, Resistenza e della corrente termica;
- Visualizzazione della forza e del passaggio della corrente sullo stesso grafico;
- Memorizzazione dei valori misurati (30.000 max);
- Gestione di 16 differenti maschere di limite richiamabili dall'esterno;
- Connessione tramite Ethernet o Wi-fi;
- Uscita USB 2.0 per memory stick per salvataggio dati (BMP e CSV);
- Tabelle di saldature integrate;
- Riconoscimento in automatico dei trasduttori connessi.



The TE1700C "WELD TESTER" is a portable instrument purposely designed for measuring the resistance welding parameters. By using different kinds of probes, the same instrument enables to measure the welding current, the force at the electrodes, the voltage at the electrodes, the energy, the resistance and the thermal current. The analyzer can be set through the 5.7" color LCD touch screen, an indispensable highly performing diagnostic tool which provides a graphical display of the waveforms of the selected signals.

- Possibility to measure AC, DC/MFDC and CDW currents;
- Measurement of Energy value, Resistance value and thermal Current;
- Monitoring Force and current timing;
- Storage of measurements (30.000 max);
- Management of 16 different limit masks recallable through external inputs;
- Ethernet or Wi-fi connections;
- USB 2.0 output for memory stick for storing data (BMP and CVS format);
- Integrated Welding tables;
- Automatic acknowledgement of the connected transducers.

**1671**

Cella di carico da **100 daN - 220 lb** con cavo L=2 m  
Force transducer **100 daN - 220 lb** with cable L=2 m



**1670**

Cella di carico da **20 daN - 44 lb** con cavo L=2 m  
Force transducer **20 daN - 44 lb** with cable L=2 m

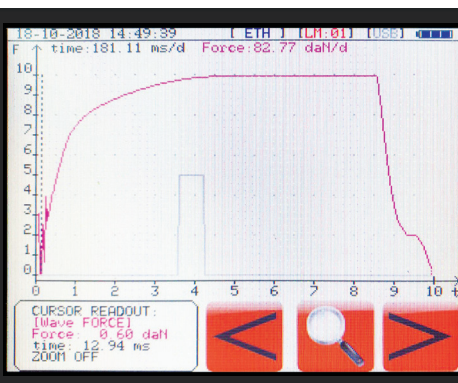


**1638**

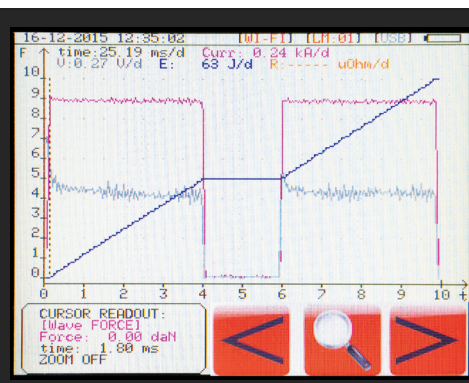
Trasduttore flessibile **Ø 70 mm** con cavo L=2 m  
Flexible transducer **Ø 70 mm** with cable L=2 m



Dati misurati  
Measurement data

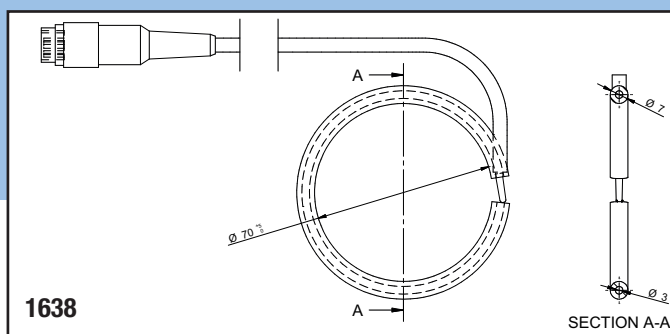
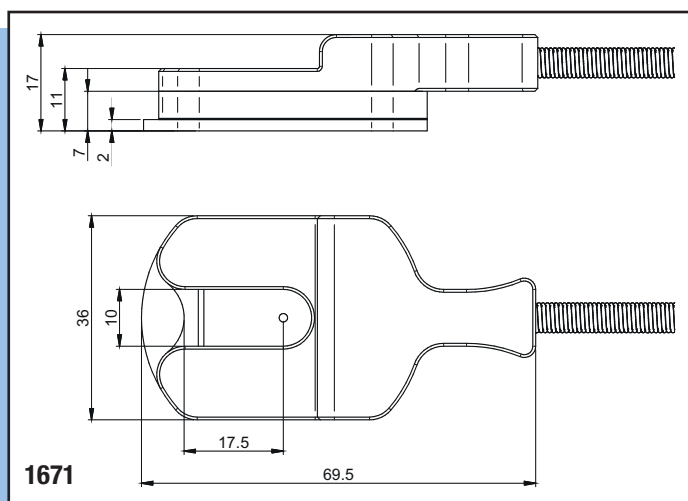
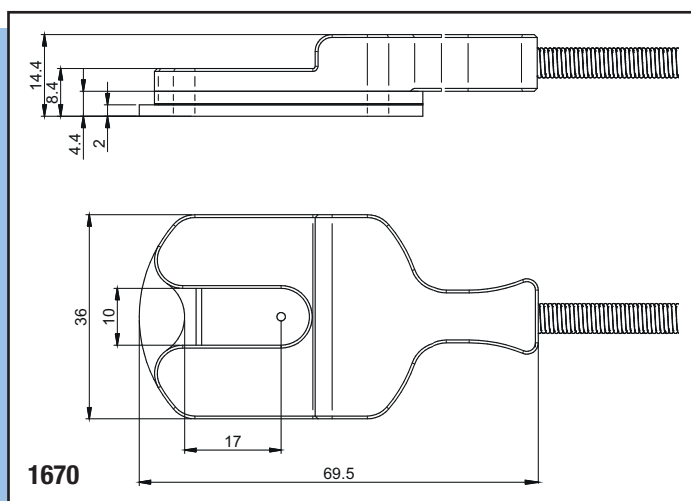


Visualizzazione della forza e del  
passaggio della corrente.  
Force and current timing



Corrente, Tensione e Resistenza  
Current, voltage and resistance

Specifiche tecniche	Technical Specifications	
Misura della corrente	Current Range	<b>0.010 to 200kA</b>
1670 Misura della forza	Force Range 1670	<b>2.0 to 20.0 daN (1670)</b>
1671 Misura della forza	Force Range 1671	<b>10.0 to 100.0 daN (1671)</b>
1638 Misura della tensione	Voltage Range 1638	<b>0 to 50 V (1638)</b>
Tempo di misura della corrente	Current measurement time	<b>AC Current 0.5 to ∞ cycles DC Current 1 to 6000 msec</b>
Risoluzione	Resolution	Current: <b>1 msec (DC), 0,5 cycle (AC) or 0.1 msec (CD)</b> Force : <b>0.01daN</b>
Connessione dati	Data Output	<b>Ethernet or Wi-fi</b>
Alimentazione	Power supply	<b>110-240 Vac. 50/60 Hz</b>
Durata batteria	Battery duration	Batterie ricaricabili <b>Ni-Mh</b> con autonomia di circa <b>8 ore</b> Rechargeable <b>Ni-Mh</b> Batteries with a performance of about <b>8 hours</b>
<b>Dimensioni - Peso</b>	<b>Dimensions - Weight</b>	<b>TE1700C</b>
Dimensioni LxWxH	Dimensions LxWxH	<b>198x102x179 mm</b>
Peso	Weight	<b>1.3 kg</b>



La TECNA si riserva il diritto di variare senza preavviso alcuno i propri prodotti.  
Specifications subject to change without notice.

# TECNA®

TECNA S.p.A. | Via Meucci, 27 | 40024 | Castel S. Pietro Terme | Bologna (Italy)  
Ph. +39.051.6954400 | Fax +39.051.6954490  
<http://www.tecna.net> | E-mail: [sales@tecna.net](mailto:sales@tecna.net) | [vendite@tecna.net](mailto:vendite@tecna.net)